



Katedra Etnologii i Antropologii Kulturowej UMK

osiedle Reja

osiedle Zieloniec

BIELANY

osiedle

Dom Studencki nr 11

osiedle Brzezina

osiedle św. Józefa

osiedle Kłemenśa

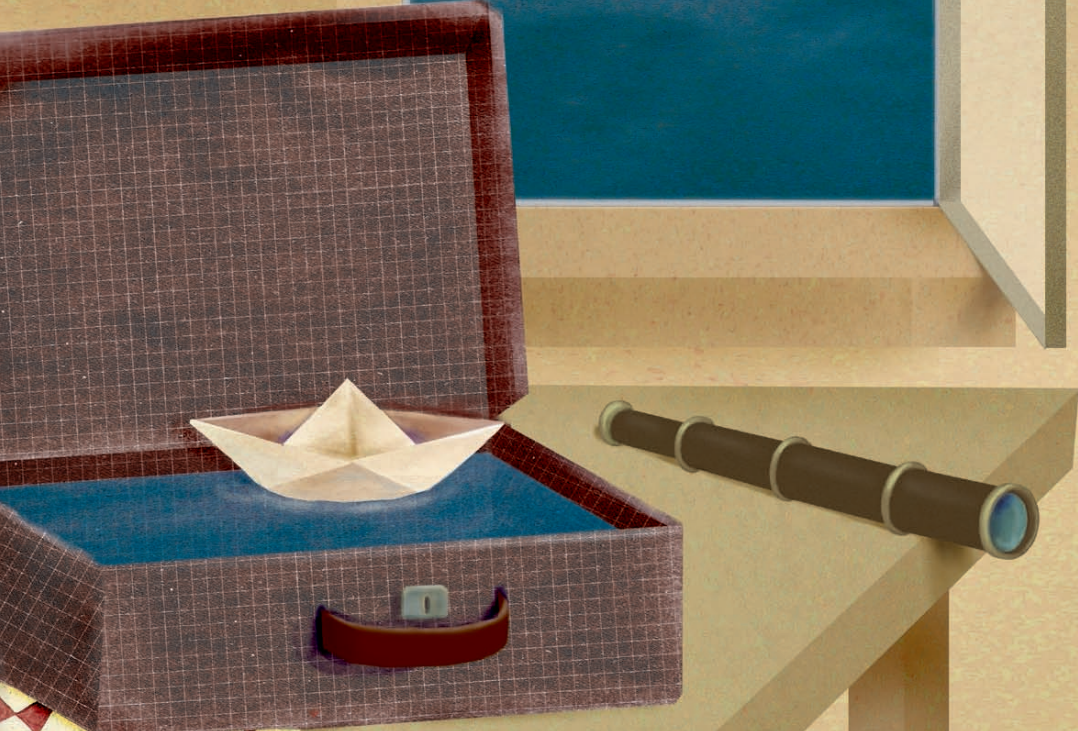
PRZEDMIEŚCIE CHEŁMIŃSKIE

osiedle Benna

Muzeum Etnograficzne

Collegium Maus

Fort IV



ZAPROSZENIE

Zarząd Główny Polskiego Towarzystwa Ludoznawczego

Oddział PTL w Toruniu



zapraszają na



LXXXVI

**WALNE ZGROMADZENIE DELEGATÓW
POLSKIEGO TOWARZYSTWA LUDOZNAWCZEGO**

oraz na konferencję naukową

***Za miedzę, za morze, w zaświaty...
Kulturowe wymiary podróżowania***

Toruń, 23-26 września 2010 r.

Patronat honorowy



Marszałek Województwa
Kujawsko-Pomorskiego



Rektor Uniwersytetu
Mikołaja Kopernika
w Toruniu



Prezydent Miasta Torunia

Konferencja współfinansowana przez
Ministerstwo Nauki i Szkolnictwa Wyższego

Sponsor konferencji: Firma Handlowo-Produkcyjna PAK Sp. z o.o. Toruń

Program LXXXVI WZD PTL

23 września (czwartek)

godz. 11.00-13.00 – posiedzenie Zarządu Głównego
(Collegium Maius UMK, Toruń, ul. Fosa Staromiejska 3,
sala prof. Ludwika Kolankowskiego, nr 307)

godz. 14.30-19.15 – konferencja naukowa
(Muzeum Etnograficzne, Toruń, ul. Wały gen. Sikorskiego 19)

24 września (piątek)

godz. 9.00-14.00 – konferencja naukowa
(Katedra Etnologii i Antropologii Kulturowej UMK, Toruń,
Szosa Bydgoska 44/48)

godz. 15.30-17.30 – Walne Zgromadzenie Delegatów
(Collegium Maius UMK, Toruń, ul. Fosa Staromiejska 3,
sala prof. Ludwika Kolankowskiego, nr 307)

godz. 19.30-00.00 – spotkanie towarzyskie
(Twierdza Toruń, Fort IV, Toruń, ul. Chrobrego 86)

25 września (sobota)

godz. 8.00-18.00 – wycieczka objazdowa po ziemi chełmińskiej
(Trasa: Toruń 8.00 – Chełmno 9.00-12.30 – Radzyń 13.30-15.45 –
Jarantowice 16.00-17.00 – Toruń 18.00)

26 września (niedziela)

godz. 10.00-13.00 – zwiedzanie Torunia